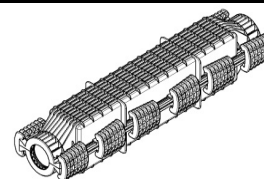


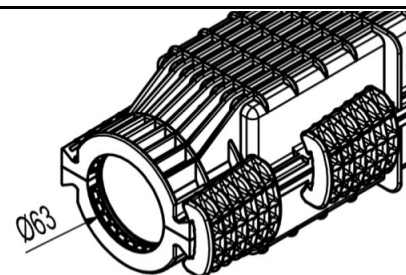
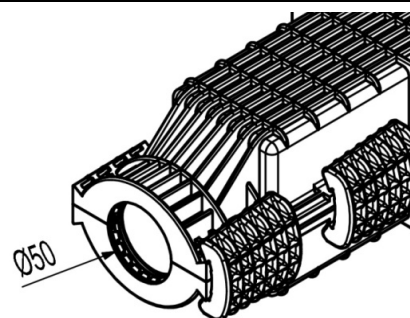
Montageanweisung für:
Installation instruction for:

SRV-M MAXI (für SRV-G tc oAm)

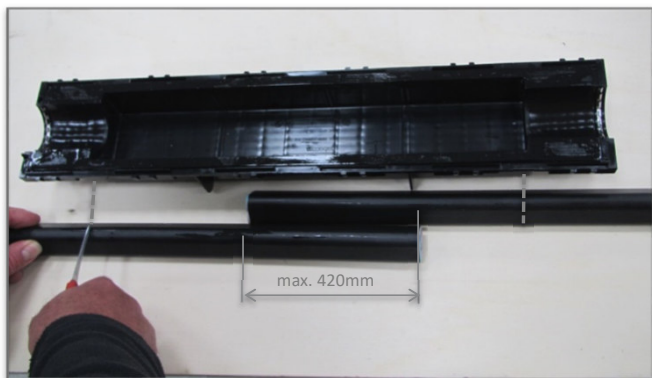


Übersicht / Overview

Montage / Installation		Seite / Page
1. Verbinden der Rohrverbände / Connection of bundles		3
2. Dichtbandaufbau / Sealing tape construction		4
Größe 1 / Size 1 #1704	für Rohrverband / for bundle	4-18
	SRV-G 7x7 tc	4
	SRV-G 8x7+1x12 tc	4
	SRV-G 12x7 tc	5
	SRV-G 12x7+1x14 tc	5/6
	SRV-G 12x7+3x14 tc	6
	SRV-G 14x7 tc	7
	SRV-G 18x7 tc	7
	SRV-G 22x7+1x12 tc	8
	SRV-G 24x7 tc	8
	SRV-G 24x7+1x14 tc	8/9
	SRV-G 7x10 tc	9
	SRV-G 12x10 tc	9/10
	SRV-G 12x10+1x16 tc	10
	SRV-G 14x10 tc	11
	SRV-G 3x12 tc	11
	SRV-G 7x12 tc	12
	SRV-G 3x14 tc	12/13
	SRV-G 4x14 tc	13
	SRV-G 5x14 tc	13/14
	SRV-G 7x14 tc	14
	SRV-G 7x14+1x20 tc	14
	SRV-G 3x16 tc	15
SRV-G 4x16 tc	15/16	
SRV-G 6x16 tc	16	
SRV-G 7x16 tc	17	
SRV-G 3x20 tc	17	
Größe 2 / Size 2 #2321	für Rohrverband / for bundle	18-20
	SRV-G 12x12 tc	18
	SRV-G 12x12+1x16 tc	18/19
	SRV-G 10x14 tc	19
	SRV-G 4x20 tc	19/20
	SRV-G 5x20 tc	20
3. Verschließen der SRV-M MAXI / Closing of SRV-M MAXI:		21
Allgemeine Daten / General data		22

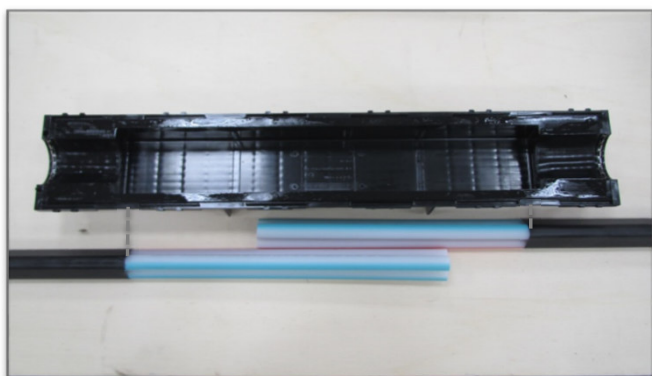


1. Verbinden der Rohrverbände / Connection of bundles



Die zu verbindenden Rohrverbände max. 420mm überlappen lassen.

Overlap both bundles max. 420mm.



Beide Mantelrohre bis zum Anfang des Dichtbereichs zurückschneiden.

Cut both jacket pipes back to the beginning of the sealing area.



Länge der gleichfarbigen speedpipe aufeinander abstimmen.

Adjust length of the same-colour speedpipe.



Versetzt (Abstand ca.1,5x Länge DSM), mit entsprechenden gabocom DSM, verbinden.

connect staggered (distance approx.1,5x length DSM) with according gabocom DSM.

Montage / Installation

2. Dichtbandaufbau / Sealing tape construction

Damit die tc-Rohrverbände mit Hilfe der SRV-M MAXI gas- und wasserdicht verbunden werden können, müssen an den Dichtstellen Butylkautschuk-Dichtbänder aufgebracht werden.

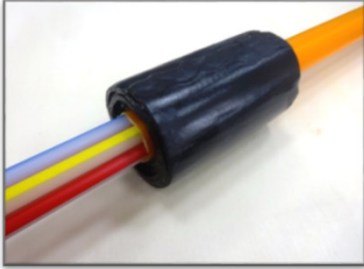
Hierzu muss man bei den einzelnen Rohrverbänden wie folgt vorgehen:

To connect the tc bundles gas- and water-tightly by using the SRV-M MAXI, sealing tapes of butyl rubber have to be put onto the sealing points.

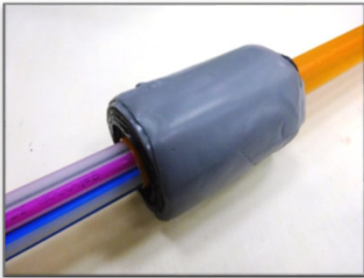
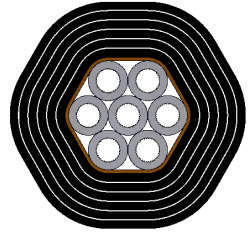
Please proceed for the single bundles as follows:

SRV-M MAXI (für SRV-G tc oAm)_Größe 1 / SRV-M MAXI (for SRV-G tc oAm)_Size 1

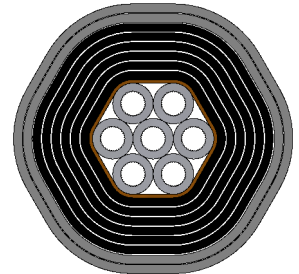
SRV-G 7x7tc (SRV-M MAXI_Größe 1)



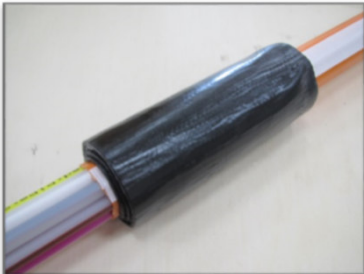
- schwarzes Butyl-Dichtband auf 650mm ablängen
cut black butyl sealing tape on 650mm
- Rohrverband 6-fach mit Dichtband umwickeln
wrap bundle six times with sealing tape
- Dichtbandende fest andrücken
pat down sealing tape end strongly



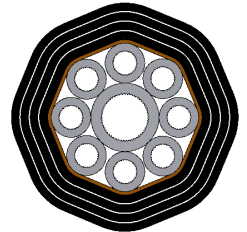
- graues Butyl-Dichtband auf 340mm ablängen
cut grey butyl sealing tape on 340mm
- Rohrverband 2-fach mit Dichtband umwickeln
wrap bundle two times with sealing tape
- Dichtbandende fest andrücken
compress sealing tape ends strongly
- Dichtbandaufbau am Mantel des Rohrverbandes andrücken
pat down sealing tape construction on the jacket of the bundle



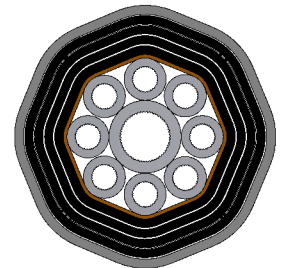
SRV-G 8x7+1x12tc (SRV-M MAXI_Größe 1)



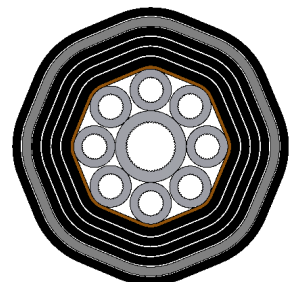
- schwarzes Butyl-Dichtband auf 470mm ablängen
cut black butyl sealing tape on 470mm
- Rohrverband 4-fach mit Dichtband umwickeln
wrap bundle four times with sealing tape
- Dichtbandende fest andrücken
pat down sealing tape end strongly



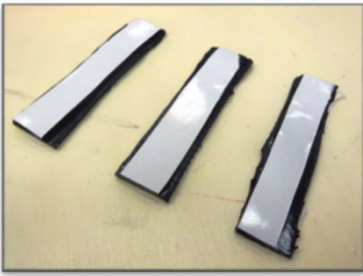
- graues Butyl-Dichtband auf 150mm ablängen
cut grey butyl sealing tape on 150mm
- Rohrverband einlagig mit Dichtband umwickeln
wrap bundle one time with sealing tape
- Dichtbandenden fest zusammendrücken
compress sealing tape ends strongly



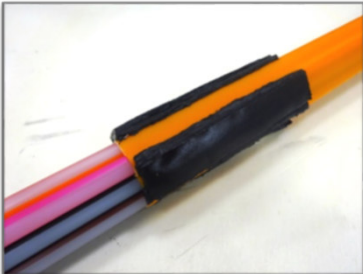
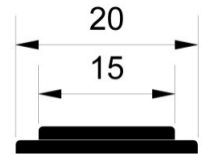
- schwarzes Butyl-Dichtband auf 160mm ablängen
cut black butyl sealing tape on 160mm
- Rohrverband einlagig mit Dichtband umwickeln
wrap bundle one time with sealing tape
- Dichtbandenden fest zusammendrücken
compress sealing tape ends strongly
- Dichtbandaufbau am Mantel des Rohrverbandes andrücken
pat down sealing tape construction on the jacket of the bundle



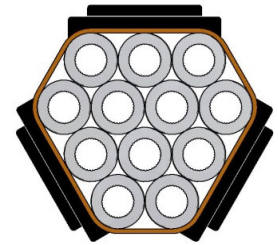
SRV-G 12x7tc (SRV-M MAXI_Größe 1)



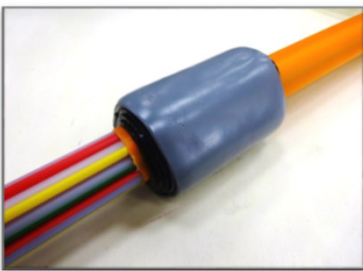
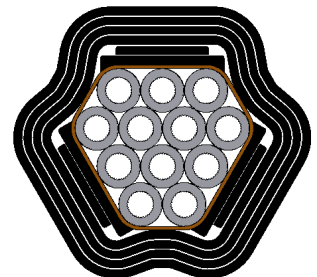
- schwarzes Butyl-Dichtband auf 3x 20mm und 3x 15mm ablängen
cut black butyl sealing tape on 3x 20mm and 3x 15mm
- jeweils einen Streifen jeder Größe, von groß nach klein, mittig zusammenkleben, dass drei pyramidenförmige Stapel entstehen
stick strips together centrally, from big size to small size, that a pyramidal pack is formed



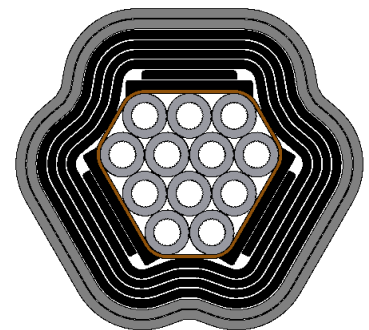
- die zusammengeklebten Streifen an den geraden Seiten des Rohrverbandes aufbringen
apply the bonded strips on the straight sides of the bundle



- schwarzes Butyl-Dichtband auf 420mm ablängen
cut black butyl sealing tape on 420mm
- Rohrverband 4-fach mit Dichtband umwickeln
wrap bundle four times with sealing tape
- Dichtbandende fest andrücken
pat down sealing tape end strongly



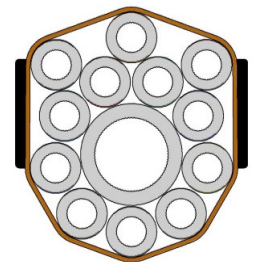
- graues Butyl-Dichtband auf 340mm ablängen
cut grey butyl sealing tape on 340mm
- Rohrverband 2-fach mit Dichtband umwickeln
wrap bundle two times with sealing tape
- Dichtbandende fest andrücken
compress sealing tape ends strongly
- Dichtbandaufbau am Mantel des Rohrverbandes andrücken
pat down sealing tape construction on the jacket of the bundle



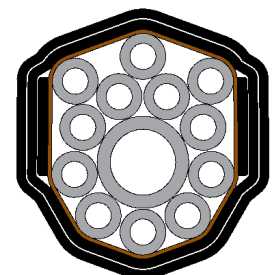
SRV-G 12x7+1x14tc (SRV-M MAXI_Größe 1)



- schwarzes Butyl-Dichtband auf 2x 15mm ablängen
cut black butyl sealing tape on 2x 15mm
- an beiden Seiten des Rohrverbandes jeweils einen Dichtstreifen aufbringen
apply a sealing strip on both sides of the bundle



- schwarzes Butyl-Dichtband auf 260mm ablängen
cut black butyl sealing tape on 260mm
- Rohrverband 2-fach mit Dichtband umwickeln
wrap bundle two times with sealing tape
- Dichtbandende fest andrücken
compress sealing tape ends strongly

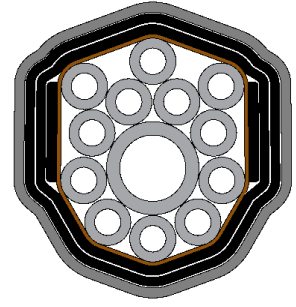


Fortsetzung auf der nächsten Seite / Continuation on next page

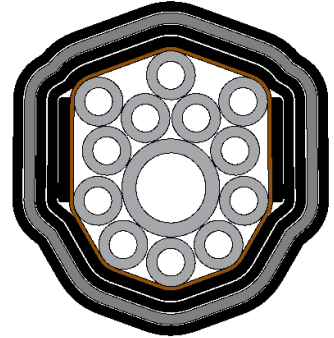
Fortsetzung von der vorherigen Seite / Continuation from previous page



- graues Butyl-Dichtband auf 140mm ablängen
cut grey butyl sealing tape on 140mm
- Rohrverband einlagig mit Dichtband umwickeln
wrap bundle one time with sealing tape
- Dichtbandenden fest zusammendrücken
compress sealing tape ends strongly



- schwarzes Butyl-Dichtband auf 160mm ablängen
cut black butyl sealing tape on 160mm
- Rohrverband einlagig mit Dichtband umwickeln
wrap bundle one time with sealing tape
- Dichtbandenden fest zusammendrücken
compress sealing tape ends strongly
- Dichtbandaufbau am Mantel des Rohrverbandes andrücken
pat down sealing tape construction on the jacket of the bundle



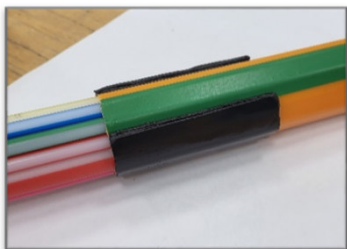
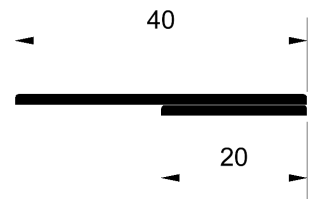
SRV-G 12x7+3x14tc (SRV-M MAXI_Größe 1)



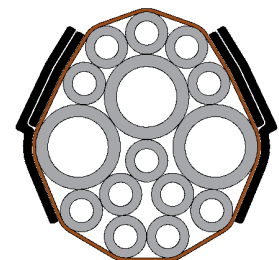
- schwarzes Butyl-Dichtband auf 2x 40mm und 2x 20mm ablängen
cut black butyl sealing tape on 3x 20mm and 3x 15mm

- jeweils einen Streifen jeder Größe, von klein nach groß, auf einer Seite bündig zusammenkleben, so dass der eine Stapel linksbündig und der andere Stapel rechtsbündig sind

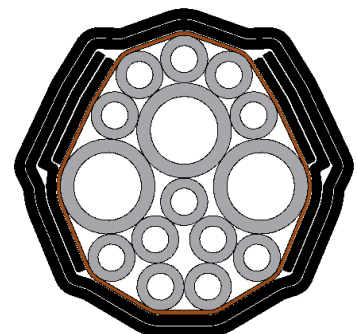
stick strips together centrally, from small size to big size, that one pack is left flush and the other right flush



- die zusammengeklebten Streifen an den geraden Seiten des Rohrverbandes aufbringen
apply the bonded strips on the straight sides of the bundle



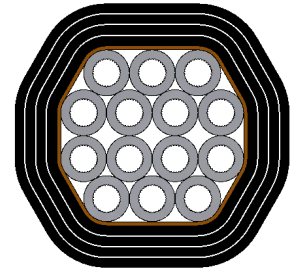
- schwarzes Butyl-Dichtband auf 280mm ablängen
cut black butyl sealing tape on 280mm
- Rohrverband 2-fach mit Dichtband umwickeln
wrap bundle two times with sealing tape
- Dichtbandende fest andrücken
compress sealing tape ends strongly



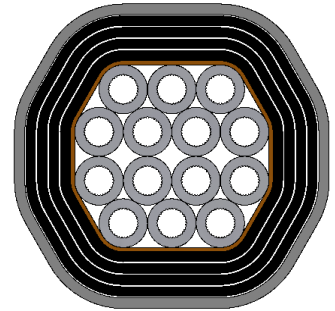
SRV-G 14x7tc (SRV-M MAXI_Größe 1)



- schwarzes Butyl-Dichtband auf 520mm ablängen
cut black butyl sealing tape on 520mm
- Rohrverband 4-fach mit Dichtband umwickeln
wrap bundle four times with sealing tape
- Dichtbandende fest andrücken
pat down sealing tape end strongly



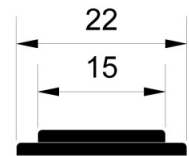
- graues Butyl-Dichtband auf 170mm ablängen
cut grey butyl sealing tape on 170mm
- Rohrverband einlagig mit Dichtband umwickeln
wrap bundle one time with sealing tape
- Dichtbandenden fest zusammendrücken
compress sealing tape ends strongly
- Dichtbandaufbau am Mantel des Rohrverbandes andrücken
pat down sealing tape construction on the jacket of the bundle



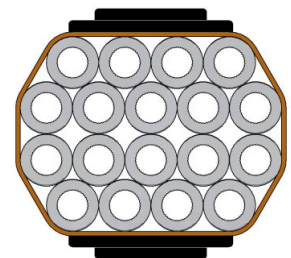
SRV-G 18x7tc (SRV-M MAXI_Größe 1)



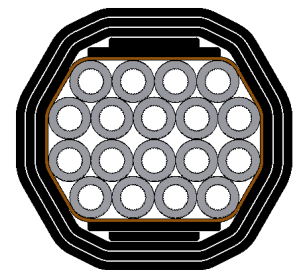
- schwarzes Butyl-Dichtband auf 2x 22mm und 2x 15mm ablängen
cut black butyl sealing tape on 2x 20mm and 2x 15mm
- jeweils einen Streifen jeder Größe, von groß nach klein, mittig zusammenkleben, dass drei pyramidenförmige Stapel entstehen
stick strips together centrally, from big size to small size, that a pyramidal pack is formed



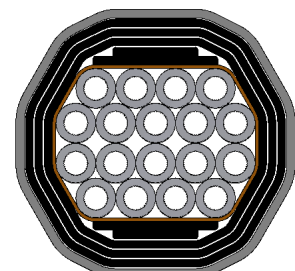
- die zusammengeklebten Streifen an den geraden Seiten des Rohrverbandes aufbringen
apply the bonded strips on the straight sides of the bundle



- schwarzes Butyl-Dichtband auf 425mm ablängen
cut black butyl sealing tape on 425mm
- Rohrverband 3-fach mit Dichtband umwickeln
wrap bundle three times with sealing tape
- Dichtbandende fest andrücken
pat down sealing tape end strongly



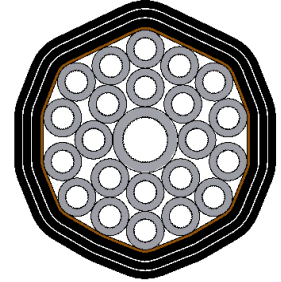
- graues Butyl-Dichtband auf 200mm ablängen
cut grey butyl sealing tape on 200mm
- Rohrverband einlagig mit Dichtband umwickeln
wrap bundle one time with sealing tape
- Dichtbandende fest andrücken
compress sealing tape ends strongly
- Dichtbandaufbau am Mantel des Rohrverbandes andrücken
pat down sealing tape construction on the jacket of the bundle



SRV-G 22x7+1x12tc (SRV-M MAXI_Größe 1)



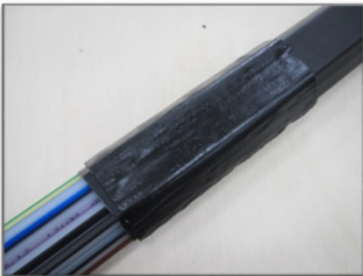
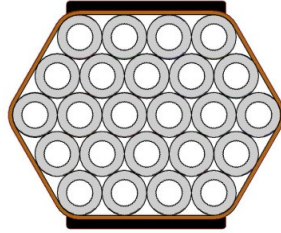
- schwarzes Butyl-Dichtband auf 460mm ablängen
cut black butyl sealing tape on 460mm
- Rohrverband 3-fach mit Dichtband umwickeln
wrap bundle three times with sealing tape
- Dichtbandende fest andrücken
pat down sealing tape end strongly
- Dichtbandaufbau am Mantel des Rohrverbandes andrücken
pat down sealing tape construction on the jacket of the bundle



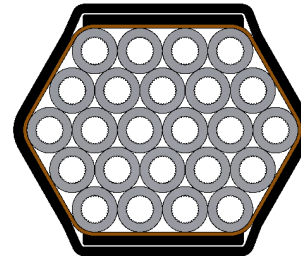
SRV-G 24x7tc (SRV-M MAXI_Größe 1)



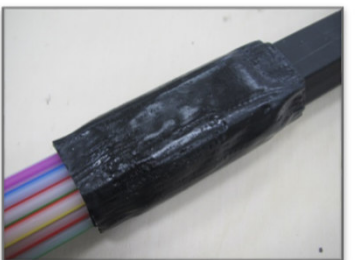
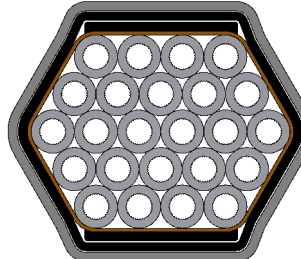
- schwarzes Butyl-Dichtband auf 2x 25mm ablängen
cut black butyl sealing tape on 2x 25mm
- an Ober- und Unterseite des Rohrverbandes jeweils einen Dichtstreifen aufbringen
apply a sealing strip on the top and the bottom of the bundle



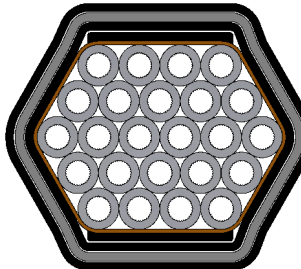
- schwarzes Butyl-Dichtband auf 130mm ablängen
cut black butyl sealing tape on 130mm
- Rohrverband einlagig mit Dichtband umwickeln
wrap bundle one time with sealing tape
- Dichtbandenden fest zusammendrücken
compress sealing tape ends strongly



- graues Butyl-Dichtband auf 150mm ablängen
cut grey butyl sealing tape on 150mm
- Rohrverband einlagig mit Dichtband umwickeln
wrap bundle one time with sealing tape
- Dichtbandenden fest zusammendrücken
compress sealing tape ends strongly



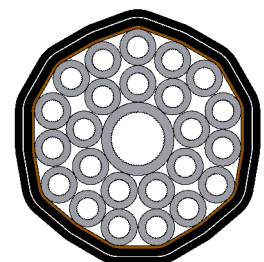
- schwarzes Butyl-Dichtband auf 160mm ablängen
cut black butyl sealing tape on 160mm
- Rohrverband einlagig mit Dichtband umwickeln
wrap bundle one time with sealing tape
- Dichtbandenden fest zusammendrücken
compress sealing tape ends strongly
- Dichtbandaufbau am Mantel des Rohrverbandes andrücken
pat down sealing tape construction on the jacket of the bundle



SRV-G 24x7+1x14tc (SRV-M MAXI_Größe 1)



- schwarzes Butyl-Dichtband auf 300mm ablängen
cut black butyl sealing tape on 300mm
- Rohrverband 2-fach mit Dichtband umwickeln
wrap bundle two times with sealing tape
- Dichtbandende fest andrücken
pat down sealing tape end strongly

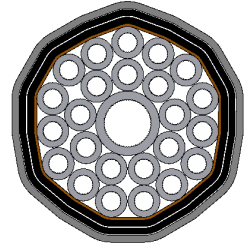


Fortsetzung auf der nächsten Seite / Continuation on next page

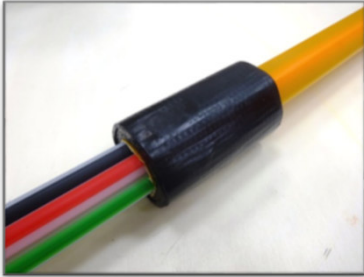
Fortsetzung von der vorherigen Seite / Continuation from previous page



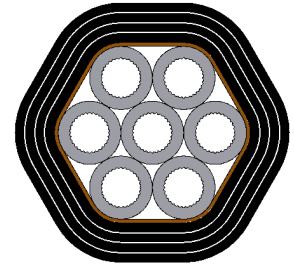
- graues Butyl-Dichtband auf 170mm ablängen
cut grey butyl sealing tape on 170mm
- Rohrverband einlagig mit Dichtband umwickeln
wrap bundle one time with sealing tape
- Dichtbandenden fest zusammendrücken
compress sealing tape ends strongly
- Dichtbandaufbau am Mantel des Rohrverbandes andrücken
pat down sealing tape construction on the jacket of the bundle



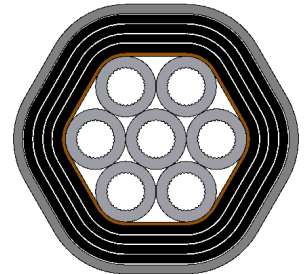
SRV-G 7x10tc (SRV-M MAXI_Größe 1)



- schwarzes Butyl-Dichtband auf 500mm ablängen
cut black butyl sealing tape on 500mm
- Rohrverband 4-fach mit Dichtband umwickeln
wrap bundle four times with sealing tape
- Dichtbandende fest andrücken
pat down sealing tape end strongly



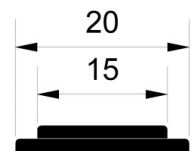
- graues Butyl-Dichtband auf 200mm ablängen
cut grey butyl sealing tape on 200mm
- Rohrverband einlagig mit Dichtband umwickeln
wrap bundle one time with sealing tape
- Dichtbandenden fest zusammendrücken
compress sealing tape ends strongly
- Dichtbandaufbau am Mantel des Rohrverbandes andrücken
pat down sealing tape construction on the jacket of the bundle



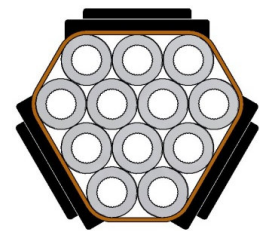
SRV-G 12x10tc (SRV-M MAXI_Größe 1)



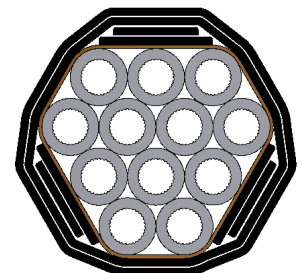
- schwarzes Butyl-Dichtband auf 3x 20mm und 3x 15mm ablängen
cut black butyl sealing tape on 3x 20mm and 3x 15mm
- jeweils einen Streifen jeder Größe, von groß nach klein, mittig zusammenkleben, dass drei pyramidenförmige Stapel entstehen
stick strips together centrally, from big size to small size, that a pyramidal pack is formed



- die zusammengeklebten Streifen an den geraden Seiten des Rohrverbandes aufbringen
apply the bonded strips on the straight sides of the bundle

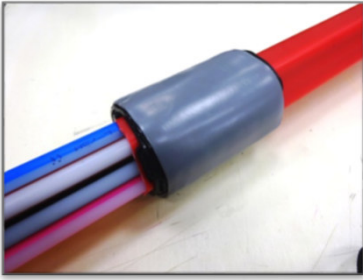


- schwarzes Butyl-Dichtband auf 300mm ablängen
cut black butyl sealing tape on 300mm
- Rohrverband 2-fach mit Dichtband umwickeln
wrap bundle two times with sealing tape
- Dichtbandende fest andrücken
pat down sealing tape end strongly

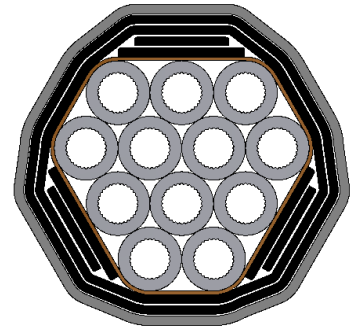


Fortsetzung auf der nächsten Seite / Continuation on next page

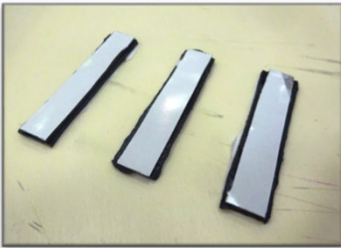
Fortsetzung von der vorherigen Seite / Continuation from previous page



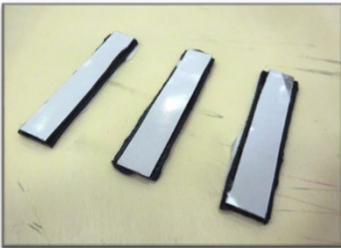
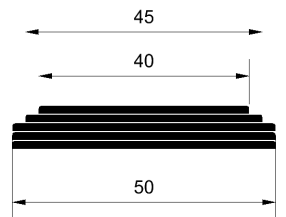
- graues Butyl-Dichtband auf 190mm ablängen
cut grey butyl sealing tape on 190mm
- Rohrverband einlagig mit Dichtband umwickeln
wrap bundle one time with sealing tape
- Dichtbandenden fest zusammendrücken
compress sealing tape ends strongly
- Dichtbandaufbau am Mantel des Rohrverbandes andrücken
pat down sealing tape construction on the jacket of the bundle



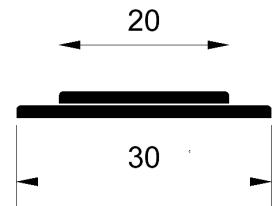
SRV-G 12x10+1x16tc (SRV-M MAXI_Größe 1)



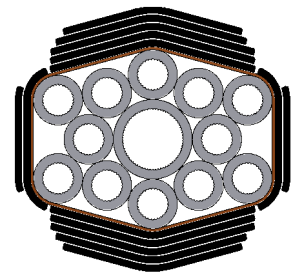
- schwarzes Butyl-Dichtband auf 6x 50mm, 2x 45mm und 2x 40mm ablängen
cut black butyl sealing tape on 6x 50mm, 2x 45mm and 2x 40mm
- jeweils die Hälfte aller Streifen jeder Größe, von groß nach klein, mittig zusammenkleben, dass zwei pyramidenförmige Stapel entstehen
stick strips together centrally, from big size to small size, that a pyramidal pack is formed



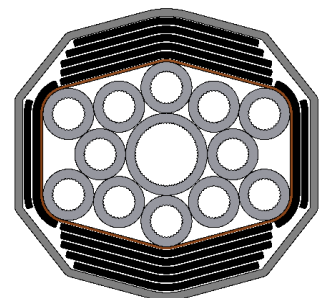
- schwarzes Butyl-Dichtband auf 2x 30mm und 2x 20mm ablängen
cut black butyl sealing tape on 2x 30mm and 2x 20mm
- jeweils einen Streifen jeder Größe, von groß nach klein, mittig zusammenkleben, dass zwei pyramidenförmige Stapel entstehen
stick strips together centrally, from big size to small size, that a pyramidal pack is formed



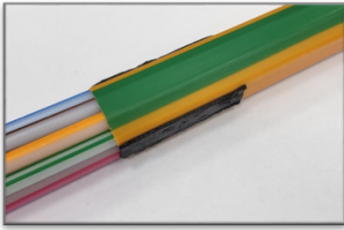
- die großen Stapel werden oben und unten an dem Rohrverband angebracht und die kleinen Stapel links und rechts
the large packs are attached to the top and bottom of the bundle and the small packs to the left and right



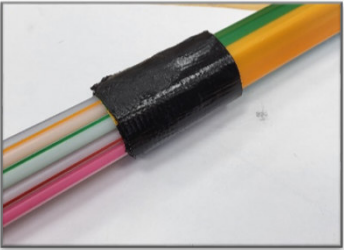
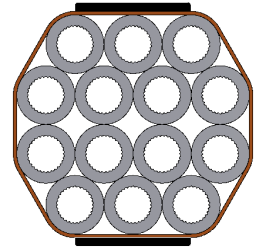
- graues Butyl-Dichtband auf 205mm ablängen
cut grey butyl sealing tape on 205mm
- Rohrverband einlagig mit Dichtband umwickeln
wrap bundle one time with sealing tape
- Dichtbandenden fest zusammendrücken
compress sealing tape ends strongly
- Dichtbandaufbau am Mantel des Rohrverbandes andrücken
pat down sealing tape construction on the jacket of the bundle



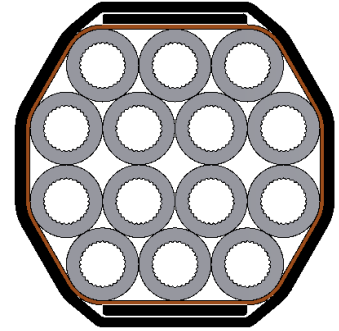
SRV-G 14x10tc (SRV-M MAXI_Größe 1)



- schwarzes Butyl-Dichtband auf 2x 20mm ablängen
cut black butyl sealing tape on 2x 20mm
- an Ober- und Unterseite des Rohrverbandes jeweils einen Dichtstreifen aufbringen
apply a sealing strip on the top and the bottom of the bundle



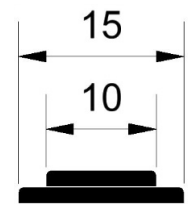
- graues Butyl-Dichtband auf 295mm ablängen
cut grey butyl sealing tape on 295mm
- Rohrverband einlagig mit Dichtband umwickeln
wrap bundle one time with sealing tape
- Dichtbandenden fest zusammendrücken
compress sealing tape ends strongly
- Dichtbandaufbau am Mantel des Rohrverbandes andrücken
pat down sealing tape construction on the jacket of the bundle



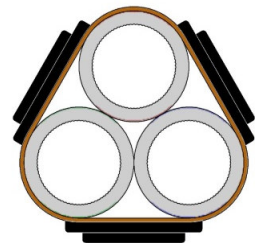
SRV-G 3x12tc (SRV-M MAXI_Größe 1)



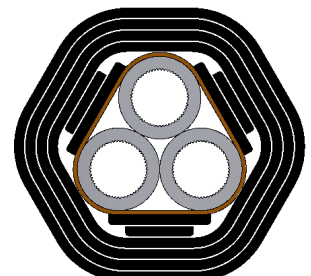
- schwarzes Butyl-Dichtband auf 3x 15mm und 3x 10mm ablängen
cut black butyl sealing tape on 3x 15mm and 3x 10mm
- jeweils einen Streifen jeder Größe, von groß nach klein, mittig zusammenkleben, dass drei pyramidenförmige Stapel entstehen
stick strips together centrally, from big size to small size, that a pyramidal pack is formed



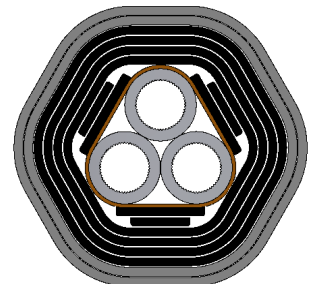
- die zusammengeklebten Streifen an den geraden Seiten des Rohrverbandes aufbringen
apply the bonded strips on the straight sides of the bundle



- schwarzes Butyl-Dichtband auf 530mm ablängen
cut black butyl sealing tape on 530mm
- Rohrverband 4-fach mit Dichtband umwickeln
wrap bundle four times with sealing tape
- Dichtbandende fest andrücken
pat down sealing tape end strongly



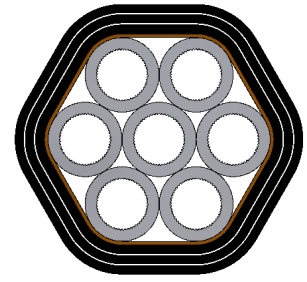
- graues Butyl-Dichtband auf 300mm ablängen
cut grey butyl sealing tape on 300mm
- Rohrverband 2-fach mit Dichtband umwickeln
wrap bundle two times with sealing tape
- Dichtbandende fest andrücken
compress sealing tape ends strongly
- Dichtbandaufbau am Mantel des Rohrverbandes andrücken
pat down sealing tape construction on the jacket of the bundle



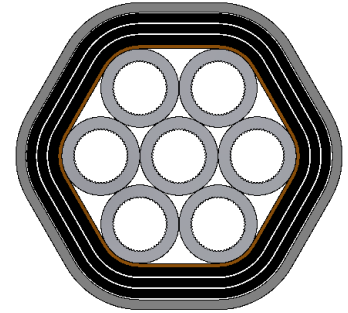
SRV-G 7x12tc (SRV-M MAXI_Größe 1)



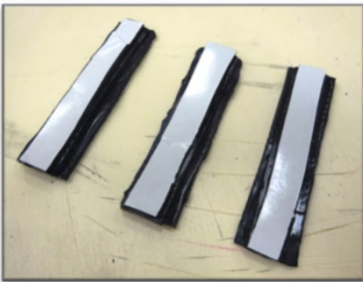
- schwarzes Butyl-Dichtband auf 420mm ablängen
cut black butyl sealing tape on 420mm
- Rohrverband 3-fach mit Dichtband umwickeln
wrap bundle three times with sealing tape
- Dichtbandende fest andrücken
pat down sealing tape end strongly



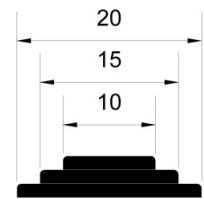
- graues Butyl-Dichtband auf 170mm ablängen
cut grey butyl sealing tape on 170mm
- Rohrverband einlagig mit Dichtband umwickeln
wrap bundle one time with sealing tape
- Dichtbandenden fest zusammendrücken
compress sealing tape ends strongly
- Dichtbandaufbau am Mantel des Rohrverbandes andrücken
pat down sealing tape construction on the jacket of the bundle



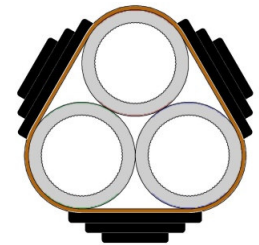
SRV-G 3x14tc (SRV-M MAXI_Größe 1)



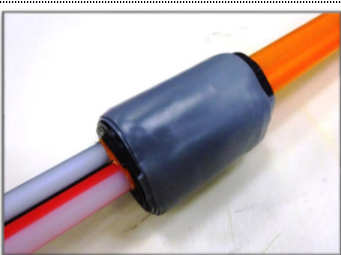
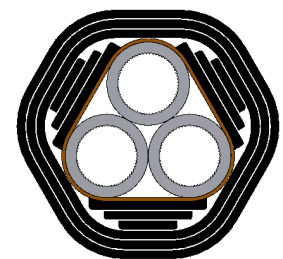
- schwarzes Butyl-Dichtband auf 3x 20mm, 3x 15mm und 3x 10mm ablängen
cut black butyl sealing tape on 3x 20mm, 3x 15mm and 3x 10mm
- jeweils einen Streifen jeder Größe, von groß nach klein, mittig zusammenkleben, dass drei pyramidenförmige Stapel entstehen
stick one strip of each size together centrally, from big size to small size, that three pyramidal packs are formed



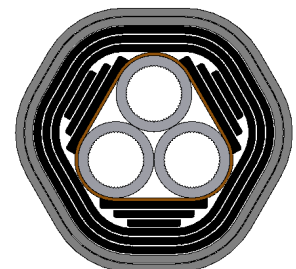
- die zusammengeklebten Streifen an den geraden Seiten des Rohrverbandes aufbringen
apply the bonded strips on the straight sides of the bundle



- schwarzes Butyl-Dichtband auf 400mm ablängen
cut black butyl sealing tape on 400mm
- Rohrverband 3-fach mit Dichtband umwickeln
wrap bundle three times with sealing tape
- Dichtbandende fest andrücken
pat down sealing tape end strongly



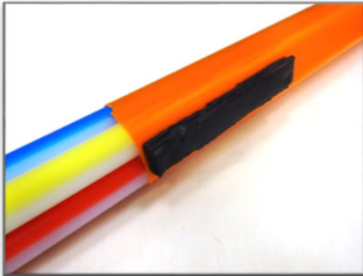
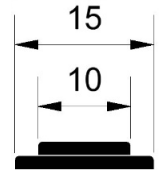
- graues Butyl-Dichtband auf 300mm ablängen
cut grey butyl sealing tape on 300mm
- Rohrverband 2-fach mit Dichtband umwickeln
wrap bundle two times with sealing tape
- Dichtbandende fest andrücken
compress sealing tape ends strongly
- Dichtbandaufbau am Mantel des Rohrverbandes andrücken
pat down sealing tape construction on the jacket of the bundle



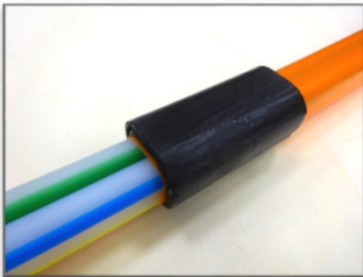
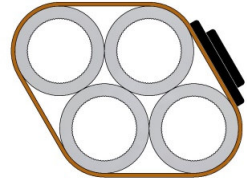
SRV-G 4x14tc (SRV-M MAXI_Größe 1)



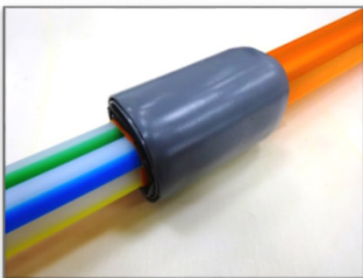
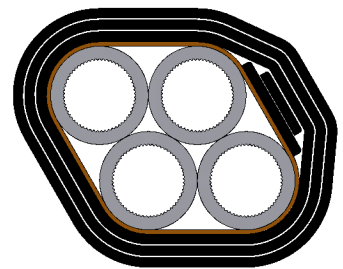
- schwarzes Butyl-Dichtband auf 1x 15mm und 1x 10mm ablängen
cut black butyl sealing tape on 1x 15mm and 1x 10mm
- jeweils einen Streifen jeder Größe mittig zusammenkleben, dass ein pyramidenförmiger Stapel entsteht
stick strips together centrally, that a pyramidal pack is formed



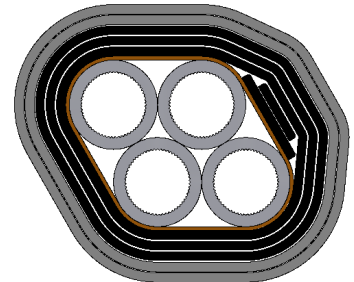
- den zusammengeklebten Streifen an einer geraden Seiten des Rohrverbandes aufbringen
apply the strip on a straight side of the bundle



- schwarzes Butyl-Dichtband auf 330mm ablängen
cut black butyl sealing tape on 330mm
- Rohrverband 3-fach mit Dichtband umwickeln
wrap bundle three times with sealing tape
- Dichtbandende fest andrücken
pat down sealing tape end strongly



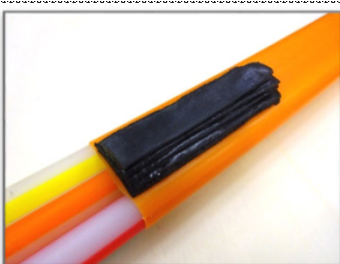
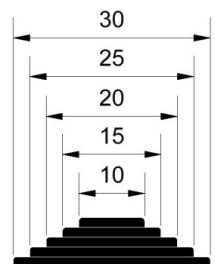
- graues Butyl-Dichtband auf 320mm ablängen
cut grey butyl sealing tape on 320mm
- Rohrverband 2-fach mit Dichtband umwickeln
wrap bundle two times with sealing tape
- Dichtbandende fest andrücken
compress sealing tape ends strongly
- Dichtbandaufbau am Mantel des Rohrverbandes andrücken
pat down sealing tape construction on the jacket of the bundle



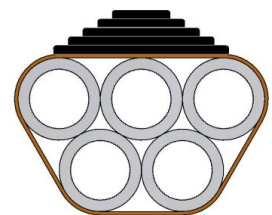
SRV-G 5x14tc (SRV-M MAXI_Größe 1)



- schwarzes Butyl-Dichtband auf 1x 30mm, 1x 25mm, 1x 20mm, 1x15mm und 1x10mm ablängen
cut black butyl sealing tape on 1x 30mm, 1x 25mm, 1x 20mm, 1x15mm and 1x10mm
- jeweils einen Streifen jeder Größe, von groß nach klein, mittig zusammenkleben, dass ein pyramidenförmiger Stapel entsteht
stick strips together centrally, from big size to small size, that a pyramidal pack is formed

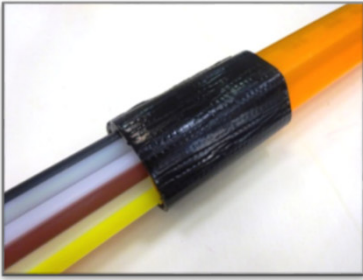


- den zusammengeklebten Streifen an der geraden Seiten des Rohrverbandes aufbringen
apply the strip on the straight side of the bundle

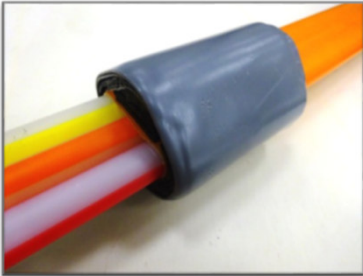
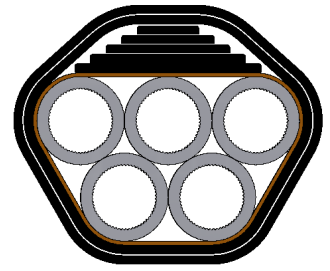


Fortsetzung auf der nächsten Seite / Continuation on next page

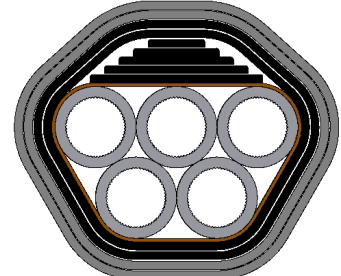
Fortsetzung von der vorherigen Seite / Continuation from previous page



- schwarzes Butyl-Dichtband auf 310mm ablängen
cut black butyl sealing tape on 310mm
- Rohrverband 2-fach mit Dichtband umwickeln
wrap bundle two times with sealing tape
- Dichtbandende fest andrücken
pat down sealing tape end strongly



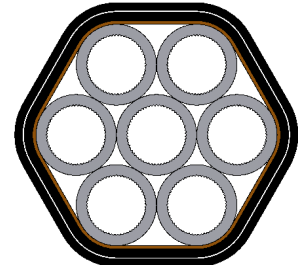
- graues Butyl-Dichtband auf 320mm ablängen
cut grey butyl sealing tape on 320mm
- Rohrverband 2-fach mit Dichtband umwickeln
wrap bundle two times with sealing tape
- Dichtbandende fest andrücken
compress sealing tape ends strongly
- Dichtbandaufbau am Mantel des Rohrverbandes andrücken
pat down sealing tape construction on the jacket of the bundle



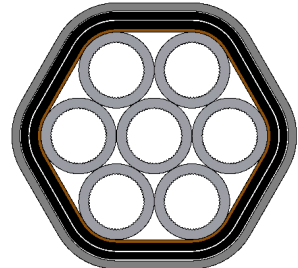
SRV-G 7x14tc (SRV-M MAXI_Größe 1)



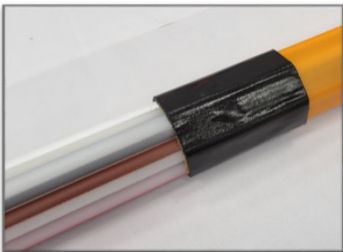
- schwarzes Butyl-Dichtband auf 300mm ablängen
cut black butyl sealing tape on 300mm
- Rohrverband 2-fach mit Dichtband umwickeln
wrap bundle two times with sealing tape
- Dichtbandende fest andrücken
pat down sealing tape end strongly



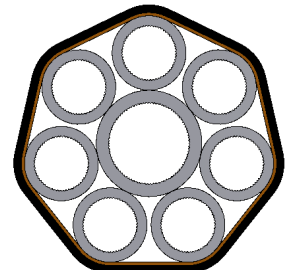
- graues Butyl-Dichtband auf 180mm ablängen
cut grey butyl sealing tape on 180mm
- Rohrverband einlagig mit Dichtband umwickeln
wrap bundle one time with sealing tape
- Dichtbandenden fest zusammendrücken
compress sealing tape ends strongly
- Dichtbandaufbau am Mantel des Rohrverbandes andrücken
pat down sealing tape construction on the jacket of the bundle



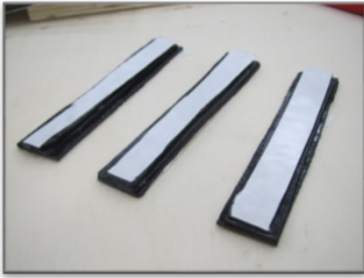
SRV-G 7x14+1x20tc (SRV-M MAXI_Größe 1)



- schwarzes Butyl-Dichtband auf 170mm ablängen
cut black butyl sealing tape on 170mm
- Rohrverband 1-fach mit Dichtband umwickeln
wrap bundle one time with sealing tape
- Dichtbandende fest andrücken
pat down sealing tape end strongly

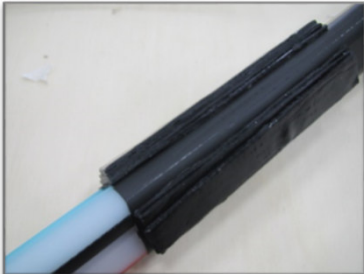
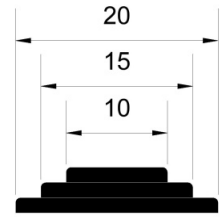


SRV-G 3x16tc (SRV-M MAXI_Größe 1)

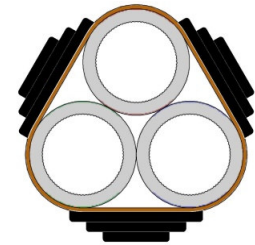


- schwarzes Butyl-Dichtband auf 3x 20mm, 3x 15mm und 3x 10mm ablängen
cut black butyl sealing tape on 3x 20mm, 3x 15mm and 3x 10mm
- jeweils einen Streifen jeder Größe, von groß nach klein, mittig zusammenkleben, dass drei pyramidenförmige Stapel entstehen

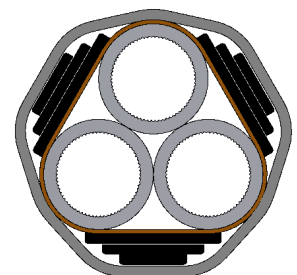
stick one strip of each size together centrally, from big size to small size, that three pyramidal packs are formed



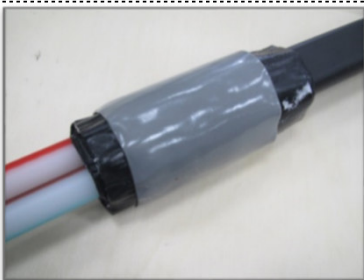
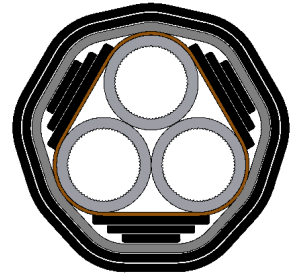
- die zusammengeklebten Streifen an den geraden Seiten des Rohrverbandes aufbringen
apply the bonded strips on the straight sides of the bundle



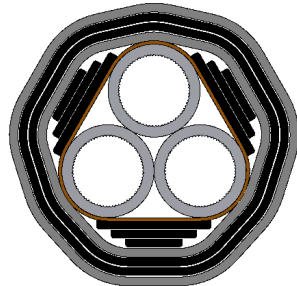
- graues Butyl-Dichtband auf 130mm ablängen
cut grey butyl sealing tape on 130mm
- Rohrverband einlagig mit Dichtband umwickeln
wrap bundle one time with sealing tape
- Dichtbandenden fest zusammendrücken
compress sealing tape ends strongly



- schwarzes Butyl-Dichtband auf 290mm ablängen
cut black butyl sealing tape on 290mm
- Rohrverband zweifach mit Dichtband umwickeln
wrap bundle two times with sealing tape
- Dichtbandende fest andrücken
pat down sealing tape end strongly



- graues Butyl-Dichtband auf 170mm ablängen
cut grey butyl sealing tape on 170mm
- Rohrverband einlagig mit Dichtband umwickeln
wrap bundle one time with sealing tape
- Dichtbandenden fest zusammendrücken
compress sealing tape ends strongly
- Dichtbandaufbau am Mantel des Rohrverbandes andrücken
pat down sealing tape construction on the jacket of the bundle



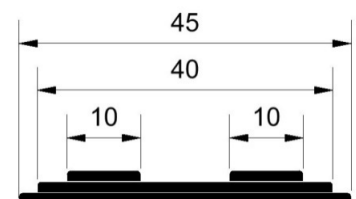
SRV-G 4x16tc (SRV-M MAXI_Größe 1)



- schwarzes Butyl-Dichtband auf 1x 45mm, 1x 40mm und 2x10mm ablängen
cut black butyl sealing tape on 1x 45mm, 1x 40mm and 2x 10mm

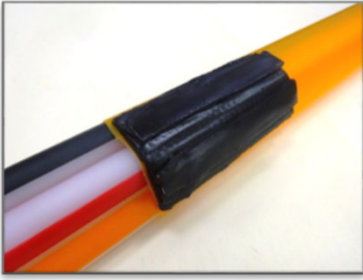
- die einzelnen Dichtbänder zu einem Stapel zusammenkleben (siehe Bild)
stick sealing tapes together to a stack (see picture)

stick sealing tapes together to a stack (see picture)

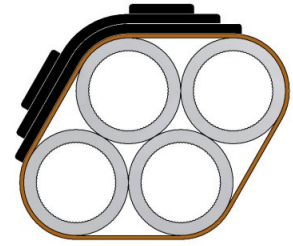


Fortsetzung auf der nächsten Seite / Continuation on next page

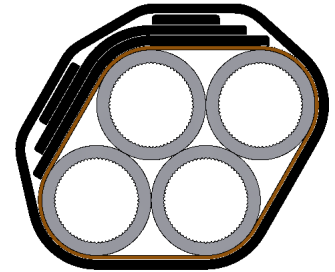
Fortsetzung von der vorherigen Seite / Continuation from previous page



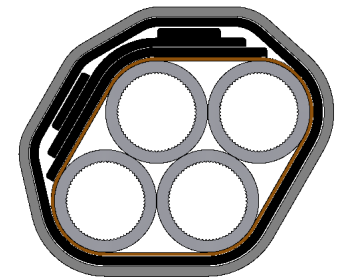
- den zusammengeklebten Streifen auf dem Rohrverband anbringen
apply the stack on the bundle



- schwarzes Butyl-Dichtband auf 210mm ablängen
cut black butyl sealing tape on 210mm
- Rohrverband einlagig mit Dichtband umwickeln
wrap bundle one time with sealing tape
- Dichtbandenden fest zusammendrücken
compress sealing tape ends strongly



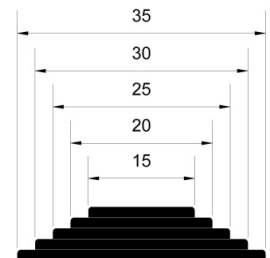
- graues Butyl-Dichtband auf 210mm ablängen
cut grey butyl sealing tape on 210mm
- Rohrverband einlagig mit Dichtband umwickeln
wrap bundle one time with sealing tape
- Dichtbandenden fest zusammendrücken
compress sealing tape ends strongly
- Dichtbandaufbau am Mantel des Rohrverbandes andrücken
pat down sealing tape construction on the jacket of the bundle



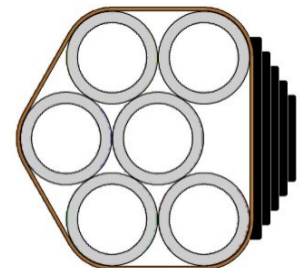
SRV-G 6x16tc (SRV-M MAXI_Größe 1)



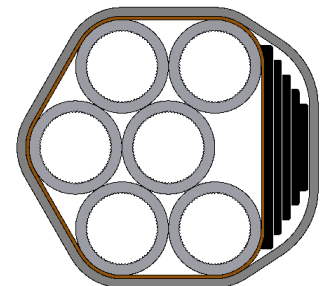
- schwarzes Butyl-Dichtband auf 1x 35mm, 1x 30mm, 1x 25mm, 1x 20mm und 1x 15mm ablängen
cut black butyl sealing tape on 1x 35mm, 1x 30mm, 1x 25mm, 1x 20mm and 1x 15mm
- die Streifen von groß nach klein, mittig zusammenkleben, dass ein pyramidenförmiger Stapel entsteht
stick strips together centrally, from big size to small size, that a pyramidal pack is formed



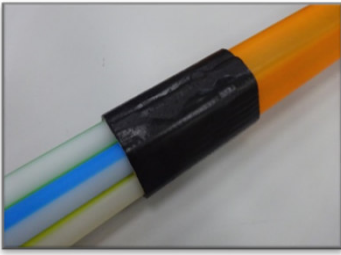
- die zusammengeklebten Streifen an der geraden Seite des Rohrverbandes aufbringen
apply the bonded strips on the straight side of the bundle



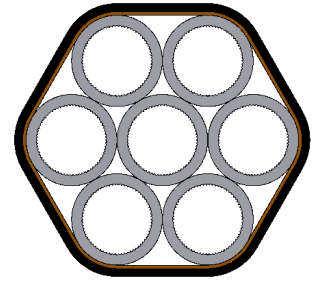
- graues Butyl-Dichtband auf 170mm ablängen
cut grey butyl sealing tape on 170mm
- Rohrverband einlagig mit Dichtband umwickeln
wrap bundle one time with sealing tape
- Dichtbandenden fest zusammendrücken
compress sealing tape ends strongly
- Dichtbandaufbau am Mantel des Rohrverbandes andrücken
pat down sealing tape construction on the jacket of the bundle



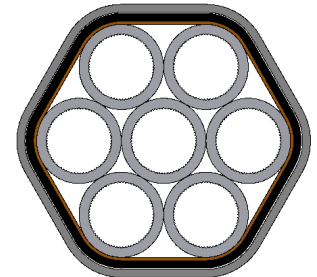
SRV-G 7x16tc (SRV-M MAXI_Größe 1)



- schwarzes Butyl-Dichtband auf 165mm ablängen
cut black butyl sealing tape on 165mm
- Rohrverband einlagig mit Dichtband umwickeln
wrap bundle one time with sealing tape
- Dichtbandenden fest zusammendrücken
compress sealing tape ends strongly



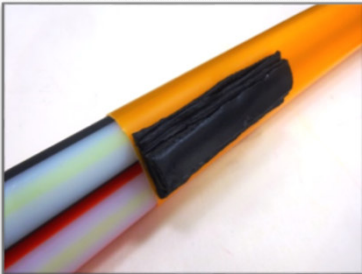
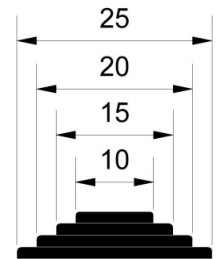
- graues Butyl-Dichtband auf 175mm ablängen
cut grey butyl sealing tape on 175mm
- Rohrverband einlagig mit Dichtband umwickeln
wrap bundle one time, central with sealing tape
- Dichtbandenden fest zusammendrücken
compress sealing tape ends strongly
- Dichtbandaufbau am Mantel des Rohrverbandes andrücken
pat down sealing tape construction on the jacket of the bundle



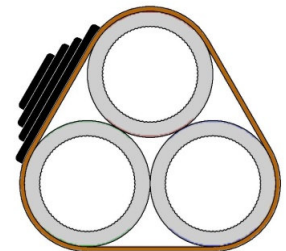
SRV-G 3x20tc (SRV-M MAXI_Größe 1)



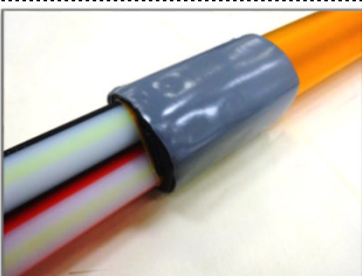
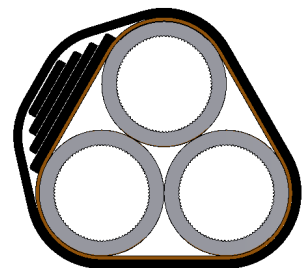
- schwarzes Butyl-Dichtband auf 1x 25mm, 1x 20mm, 1x 15mm und 1x10mm ablängen
cut black butyl sealing tape on 1x 25mm, 1x 20mm, 1x 15mm and 1x10mm
- jeweils einen Streifen jeder Größe, von groß nach klein, mittig zusammenkleben, dass ein pyramidenförmiger Stapel entsteht
stick strips together centrally, from big size to small size, that a pyramidal pack is formed



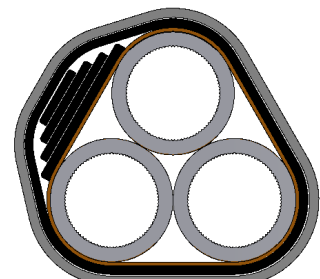
- den zusammengeklebten Streifen an einer geraden Seite des Rohrverbandes aufbringen
apply the strip on a straight side of the bundle



- schwarzes Butyl-Dichtband auf 180mm ablängen
cut black butyl sealing tape on 180mm
- Rohrverband einlagig mit Dichtband umwickeln
wrap bundle one time with sealing tape
- Dichtbandenden fest zusammendrücken
compress sealing tape ends strongly



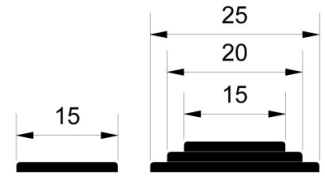
- graues Butyl-Dichtband auf 210mm ablängen
cut grey butyl sealing tape on 210mm
- Rohrverband einlagig mit Dichtband umwickeln
wrap bundle one time with sealing tape
- Dichtbandenden fest zusammendrücken
compress sealing tape ends strongly
- Dichtbandaufbau am Mantel des Rohrverbandes andrücken
pat down sealing tape construction on the jacket of the bundle



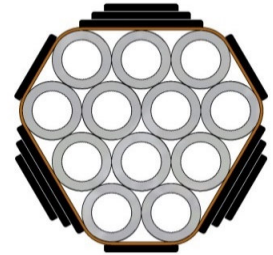
SRV-G 12x12tc (SRV-M MAXI_Größe 2)



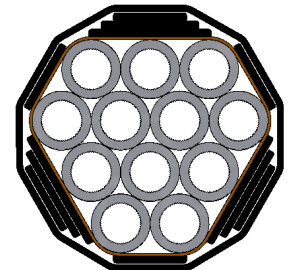
- schwarzes Butyl-Dichtband auf 3x 25mm, 3x 20mm und 6x 15mm ablängen
cut black butyl sealing tape on 3x 25mm, 3x20mm and 6x 15mm
- jeweils einen Streifen jeder Größe, von groß nach klein, mittig zusammenkleben, dass drei pyramidenförmige Stapel und drei einzelne Streifen mit 15mm entstehen.
stick one strip of each size together centrally, from big size to small size, that three pyramidal packs and three single strips 15mm are result.



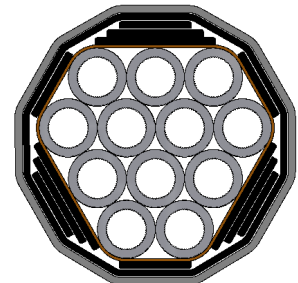
- die Streifen an den geraden Seiten des Rohrverbandes aufbringen
apply the strips on the straight sides of the bundle



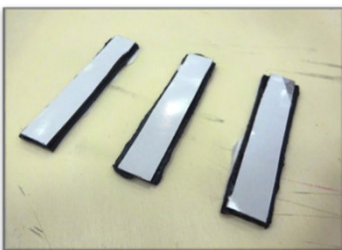
- schwarzes Butyl-Dichtband auf 370mm ablängen
cut black butyl sealing tape on 370mm
- Rohrverband 2-fach mit Dichtband umwickeln
wrap bundle two times with sealing tape
- Dichtbandende fest andrücken
pat down sealing tape end strongly



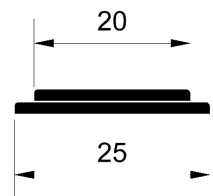
- graues Butyl-Dichtband auf 200mm ablängen
cut grey butyl sealing tape on 200mm
- Rohrverband einlagig mit Dichtband umwickeln
wrap bundle one time with sealing tape
- Dichtbandenden fest zusammendrücken
compress sealing tape ends strongly
- Dichtbandaufbau am Mantel des Rohrverbandes andrücken
pat down sealing tape construction on the jacket of the bundle



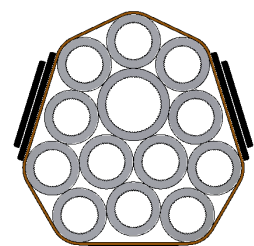
SRV-G 12x12+1x16tc (SRV-M MAXI_Größe 2)



- schwarzes Butyl-Dichtband auf 2x 25mm und 3x 20mm ablängen
cut black butyl sealing tape on 2x 25mm and 3x 20mm
- jeweils einen Streifen jeder Größe, von groß nach klein, mittig zusammenkleben, dass zwei pyramidenförmige Stapel entstehen
stick strips together centrally, from big size to small size, that a pyramidal pack is formed



- die zusammengeklebten Streifen an den geraden Seiten des Rohrverbandes aufbringen
apply the bonded strips on the straight sides of the bundle
- den einzelnen, Streifen an der unten Seiten des Rohrverbandes aufbringen
apply the las strip on the bottom of the bundle

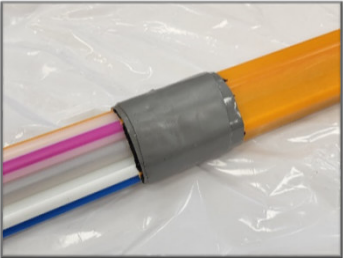
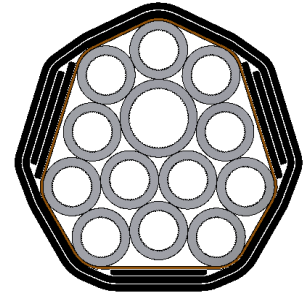


Fortsetzung auf der nächsten Seite / Continuation on next page

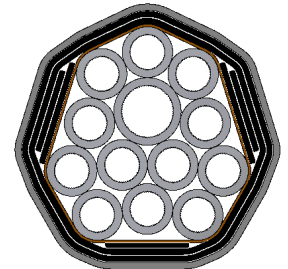
Fortsetzung von der vorherigen Seite / Continuation from previous page



- schwarzes Butyl-Dichtband auf 375mm ablängen
cut black butyl sealing tape on 375mm
- Rohrverband zweilagig mit Dichtband umwickeln
wrap two layers of sealing tape around the bundle
- Dichtbandende fest andrücken
pat down sealing tape end strongly
- Dichtbandaufbau am Mantel des Rohrverbandes andrücken
pat down sealing tape construction on the jacket of the bundle



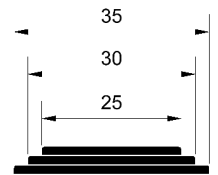
- graues Butyl-Dichtband auf 210mm ablängen
cut grey butyl sealing tape on 210mm
- Rohrverband einlagig mit Dichtband umwickeln
wrap one layer of sealing tape around the bundle
- Dichtbandende fest andrücken
compress sealing tape ends strongly



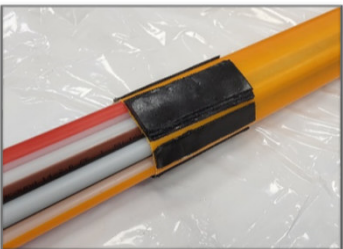
SRV-G 10x14tc (SRV-M MAXI_Größe 2)



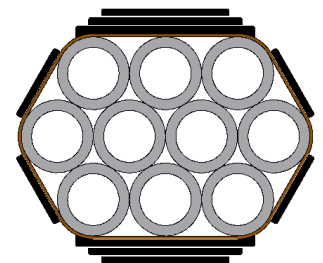
- schwarzes Butyl-Dichtband auf 2x 35mm, 2x 30mm, 2x 25mm und 4x 15mm ablängen
cut black butyl sealing tape on 2x 35mm, 2x 30mm, 2x 25mm and 4x 15mm



- jeweils einen Streifen der drei größten Größe mittig zusammenkleben, dass ein pyramiden-förmiger Stapel entsteht
stick one strip of each of the three largest sizes together in the centre to form a pyramid-shaped stack



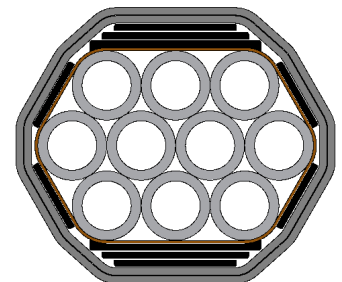
- die zusammengeklebten Streifen oben und unten des Rohrverbandes aufbringen
apply the bonded strips to the top and bottom of the bundle



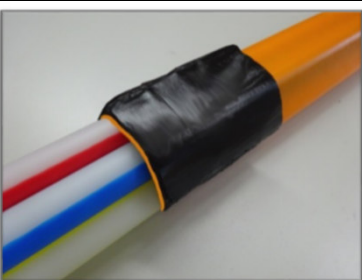
- die einzelnen Streifen an den geraden freien Flächen anbringen
apply the single strips to the straight free surface



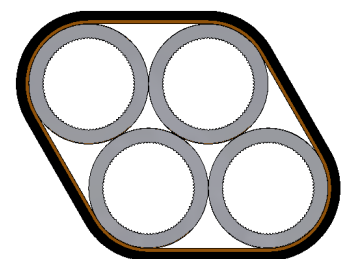
- graues Butyl-Dichtband auf 395mm ablängen
cut grey butyl sealing tape on 395mm
- Rohrverband zweilagig mit Dichtband umwickeln
wrap two layers of sealing tape around the bundle
- Dichtbandende fest andrücken
compress sealing tape ends strongly
- Dichtbandaufbau am Mantel des Rohrverbandes andrücken
pat down sealing tape construction on the jacket of the bundle



SRV-G 4x20tc (SRV-M MAXI_Größe 2)



- schwarzes Butyl-Dichtband auf 150mm ablängen
cut black butyl sealing tape on 150mm
- Rohrverband einlagig mit Dichtband umwickeln
wrap bundle one time with sealing tape
- Dichtbandenden fest zusammendrücken
compress sealing tape ends strongly



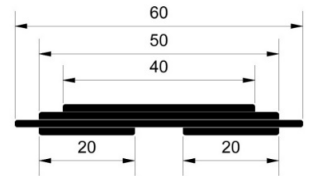
Fortsetzung auf der nächsten Seite / Continuation on next page



Fortsetzung von der vorherigen Seite / Continuation from previous page

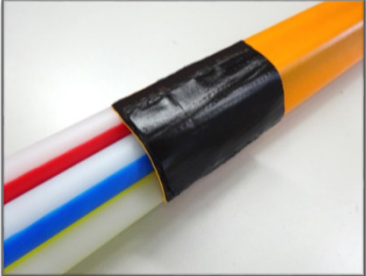
- schwarzes Butyl-Dichtband auf 2x 60mm, 2x 50mm, 2x40mm und 4x 20mm ablängen

cut black butyl sealing tape on 2x 60mm, 2x 50mm, 2x 40mm and 4x 20mm



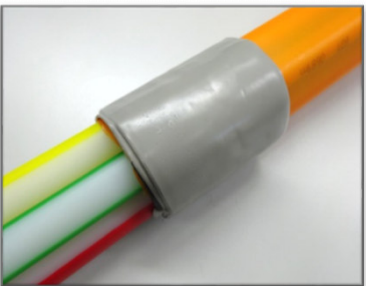
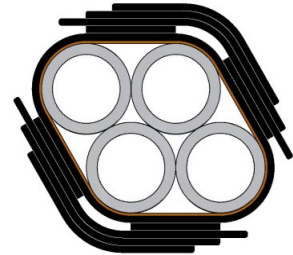
- die einzelnen Dichtbänder zu zwei Stapel zusammenkleben (siehe Bild)

stick sealing tapes together to two stacks (see picture)



- die zusammengeklebten Streifen auf dem Rohrverband anbringen

apply the stacks on the bundle



- graues Butyl-Dichtband auf 410mm ablängen

cut grey butyl sealing tape on 410mm

- Rohrverband 2-fach mit Dichtband umwickeln

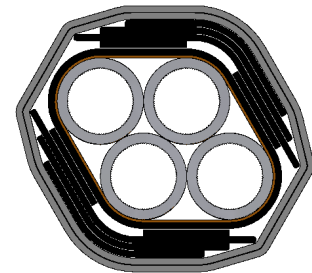
wrap bundle two times with sealing tape

- Dichtbandenden fest zusammendrücken

compress sealing tape ends strongly

- Dichtbandaufbau am Mantel des Rohrverbandes andrücken

pat down sealing tape construction on the jacket of the bundle



SRV-G 5x20tc (SRV-M MAXI_Größe 2)

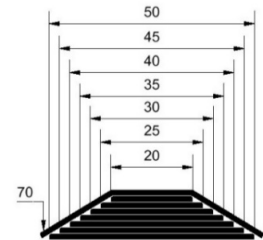
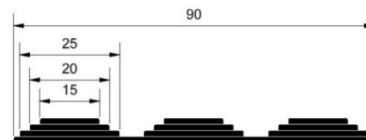


- schwarzes Butyl-Dichtband auf 1x 90mm, 1x 70mm, 1x 50mm, 1x 45mm, 1x 40mm, 1x 35mm, 1x 30mm, 4x 25mm, 4x 20mm und 3x 15mm ablängen

cut black butyl sealing tape on 1x 90mm, 1x 70mm, 1x 50mm, 1x 45mm, 1x 40mm, 1x 35mm, 1x 30mm, 4x 25mm, 4x 20mm and 3x 15mm

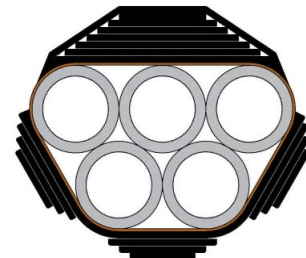
- die einzelnen Dichtbänder zu zwei Stapel zusammenkleben (siehe Bild)

stick sealing tapes together to two stacks (see picture)



- die zusammengeklebten Streifen auf dem Rohrverband anbringen

apply the stacks on the bundle



- graues Butyl-Dichtband auf 200mm ablängen

cut grey butyl sealing tape on 200mm

- Rohrverband einlagig mit Dichtband umwickeln

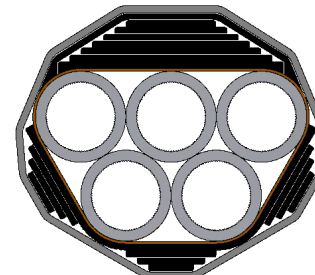
wrap bundle one time with sealing tape

- Dichtbandenden fest zusammendrücken

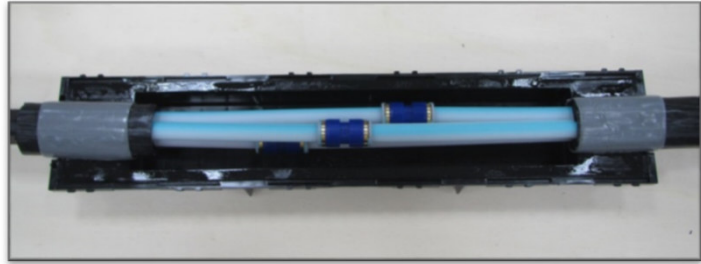
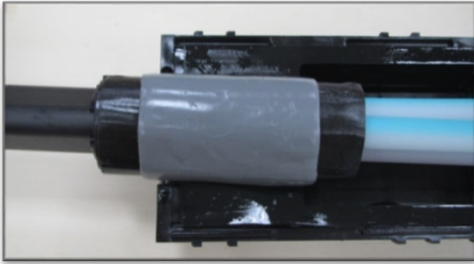
compress sealing tape ends strongly

- Dichtbandaufbau am Mantel des Rohrverbandes andrücken

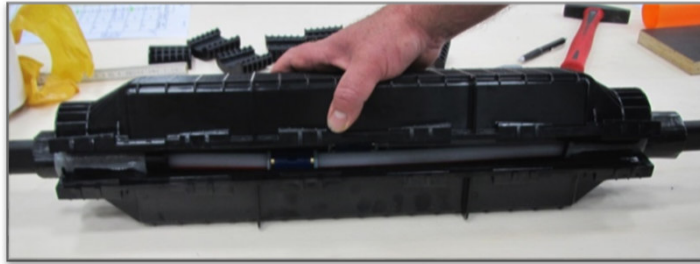
pat down sealing tape construction on the jacket of the bundle



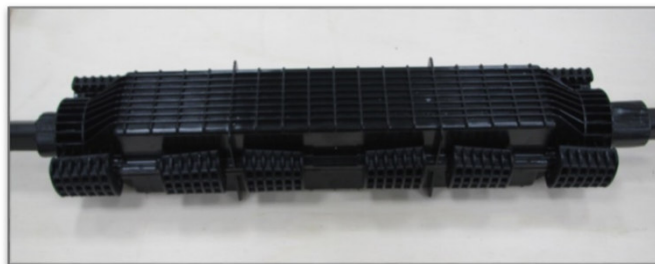
3. Verschließen der SRV-M MAXI / Closing of SRV-M MAXI



Die Rohrverbände mit dem Dichtbandaufbau in die Dichtstellen der SRV-M MAXI legen.
Place the bundles with the sealing tape construction in the sealing points of the SRV-M MAXI.



Die SRV-M MAXI mit der zweiten Halbschale verschließen.
Close the SRV-M MAXI using the second half.



Die Verbindungsklammern mit der Hand vormontieren und anschließend mit dem Hammer gleichmäßig festtreiben.
Mount the clamps per hand. Push them with hammer equally fix.

Achtung: gabocom Steckverbinder sind optimal auf den Anwendungsfall abgestimmt. Verbinder anderer Hersteller können Beschädigungen (Druckstellen) an den speedpipe produzieren, was später zu Einblasproblemen führen kann.

Attention: gabocom connectors are optimally matched to the application. Connectors from other manufacturers can produce damage (pressure points) to the speedpipe, which can later lead to blowing in problems.

Allgemeine Daten / General data

Beschreibung / Description	<p>Die geteilte Rohrverbundmuffe SRV-M MAXI ist für das druckdichte Verbinden von speedpipe Rohrverbänden-ground tight covered geeignet und schützt die innliegenden speedpipe. Er ist für die Erdverlegung geeignet.</p> <p>The divisible speedpipe connector box SRV-M MAXI is able to connect two speedpipe-bundles tight covered SRV pressure-tight and protect the inside speedpipe. It is suitable for direct bury.</p>	
Artikel / Article	SRV-M MAXI_Größe 1	SRV-M MAXI_Größe 2
Art.-Nr. / Article #	1704	2321
Verpackungs- einheit / Unit	2 St.	

Entsorgung der SRV-M MAXI

Zur Wiederverwertung ist die SRV-M MAXI zu zerlegen. Die Zerlegung erfolgt, indem man die Verbindungsklammern entfernt. Auf den Einzelteilen ist das Material angegeben, aus dem diese gefertigt sind. Einzelteile der entsprechenden Wiederverwertung zuführen, Dichtgummi im Hausmüll entsorgen. Von keinem der Materialien geht eine Gefährdung für Grundwasser oder Umwelt aus.

Die Produkte des speedpipe® Systems sind aufeinander abgestimmt. Der Einsatz von Produkten Dritter mit den Produkten des speedpipe® Systems kann zu Beeinträchtigungen führen, auch wenn die Produkte denselben Spezifikationen entsprechen. Der Kunde hat deshalb bei Kombination von Produkten unterschiedlicher Hersteller die Auswirkungen und Kompatibilität für den konkreten Einsatz zu prüfen.

gabo Systemtechnik GmbH
Am Schaidweg 7
94559 Niederwinkling
GERMANY

Tel. +49 9962 950-200
Fax +49 9962 950-202
info@gabocom.com
www.gabocom.com

M 13
Freigabe: MK
Datum: 12.09.2022
Stand: 11

Für Aktualität und Vollständigkeit der Angaben und Informationen wird keine Gewähr übernommen. Dieses Dokument kann ohne Vorankündigung überarbeitet und ergänzt werden. Eine Haftung für Schäden ist ausgeschlossen.